

SO FUNKTIONIERTS



Die Rüben fallen aus dem Bunker direkt in eine Wasserrinne, die unter Zugabe von Transportwasser die Rüben einmeischt und mit dem Wasser zu der Glaß & Wolff Kompaktanlage schwemmt.

Die Kompaktanlage hat drei Funktionen:

1. Die losen Steine und Sand werden durch einen Trommelsteinabscheider mit einem ausgeklügelten Wasserleitsystem aus dem Gemisch herausgetrennt. Die Trennung erfolgt über die Dichte der einzelnen Fraktionen.

2. Nach dem Steinefangabteil werden die Rüben über Leitbleche zu dem Waschabteil geführt. Durch Verdrängung und Umwälzung im Waschabteil sorgen spezielle Einbauten für die intensive Reinigung der Rüben.

3. Am Ende der Waschanlage ist eine Hochdruckbedüsung installiert. Die Rübenfurchen, die sehr schwer zu reinigen sind, werden über breit gefächerte Wasserstrahldüsen intensiv nachgereinigt.

Die gereinigten Rüben werden am Ende der Waschtrommel über ein Sieb auf ein Förderband zur weiteren Verwendung abgegeben.

Das gesamte Prozesswasser wird über einen Siebbandfilter gereinigt, wobei die organischen Bestandteile ausgetragen werden und zur weiteren Verwertung verfügbar sind.

Das Washwasser wird im integrierten Wassertank mit einem Volumen von 19 m³ über ein Sandaustragsystem entsandt. Das Washwasser zirkuliert so immer im Kreislauf und lediglich Verlustwasser muss dem Wasserkreislauf wieder zugeführt werden.

Der Sand und die Steine aus dem Trommelsteinabscheider werden zusammen in einem Auffangbehälter gesammelt und müssen entsorgt werden. Fast alle Verschleißteile der Glaß & Wolff Maschinen können über regionale Landmaschinenhändler geliefert werden, sodass die Versorgung mit Ersatz- und Verschleißteilen kostengünstig ist.



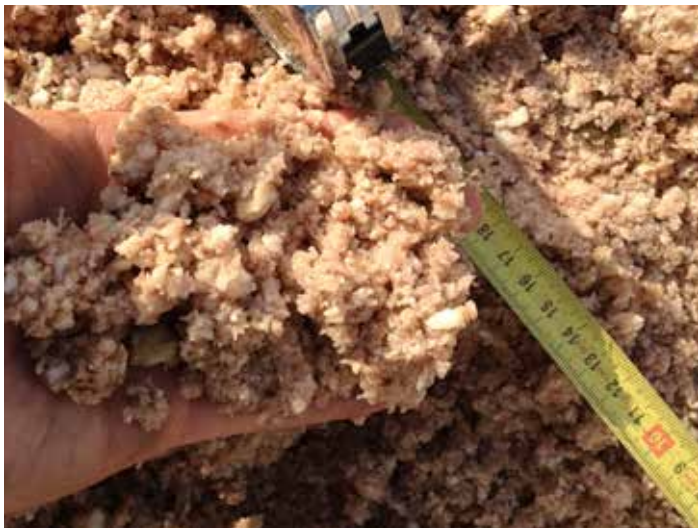
links und rechts:
Gärresttrocknungsanlagen



links und rechts:
Schubböden



links:
Rübenmuser / Rübenbröckler
rechts:
Rübenmus



Das Glaß & Wolff Team steht Ihnen zu allen Fragen zur Verfügung:

www.glass-wolff.de



Böttcherstraße 4
D-27404 Zeven
Tel: +49 4281 98 77 70
Fax: +49 4281 98 77 67
Mobil: +49 160 966 491 15
Mail: f.v.wolff@glass-wolff.de

FORTSCHRITT DURCH INNOVATION & TECHNIK.



Glaß & Wolff
Metalltechnik GmbH & Co. KG
MOBILE WASCHANLAGE MWA 100





Waschtag bei MT Energie 70t/h

Die kompakte und mobile Glaß & Wolff Waschanlage ist als Baukastensystem aufgebaut, bei der alle Komponenten frei wählbar sind und auf Kundenwunsch später nachgerüstet werden können. Somit wird die Anpassung an veränderte Einsatzbedingungen und Leistungsanforderungen gewährleistet.

Die Glaß & Wolff Waschanlage ist technisch und technologisch die ausgereifteste Anlage, die derzeit am Markt verfügbar ist. Ein ausgeklügeltes Wasserleitsystem mit integrierter Wasserentsandung und geringem Gesamtenergiebedarf zeichnen die Glaß & Wolff Waschanlage aus.

Bei unserem Gesamtkonzept werden alle organischen Bestandteile der weiteren Fermentation zugeführt. Auf eine Trockenschmutzabscheidung wurde bewusst verzichtet, um den Anlagenbetreibern zusätzliche Entsorgungskosten der losen abgeschiedenen Erde mit einer sehr großen Menge an organischen Bestandteilen zu ersparen.

Die Anlage ist kompakt auf einem Sattelaufleger unter-

gebracht. Transport-Sondergenehmigungen sind bei unserer Anlage nicht notwendig. Die gesamte Anlage ist unter Plane transportierbar. Die Inbetriebnahme der mobilen Waschanlage ist schnell und kostensparend in weniger als 30 Minuten erledigt. Die Seitenplanen und das Dach vom Auflieger sind über Rollschienen schnell zu öffnen und die Seitenwände für den Rübenvorratsbunker sind mit wenigen Handgriffen aufgestellt.

Der Waschwassertank kann z.B. mit einem wassergefüllten Güllefass über einen Normanschluss schnell und sauber betankt werden. Danach ist die ganze Anlage betriebsbereit. Der Vorratsbunker mit einem Bunkervolumen von 11 m³ wird mit einem Teleskoplader befüllt.

Das Austragsystem aus dem Vorratsbunker ist über einen Frequenzumrichter regelbar und auf die gewünschte Verarbeitungsleistung manuell einstellbar. Rübenverarbeitungsleistungen bis zu 100 t/h wurden mit der Glaß & Wolff Waschanlage schon erreicht. Bei dieser hohen Verarbeitungsleistung ist die Waschzeit sehr gering und dementsprechend verringert sich das Waschergebnis der Rüben.



Auslauf gewaschener Rüben



Sandabscheidung aus Wasservorlaufank



Abgeschiedene Steine und Sand



Befüllung Aufgabebunker mit Teleskoplade

INDIVIDUELL DURCH BAUKASTENSYSTEM.



Alternativen

Mobil oder stationär

Für den Fall, dass die zu waschende Rüben tonnage zu groß ist oder werden sollte oder eine mobile Wäsche nicht erforderlich ist, bietet Glaß & Wolff stationäre Waschanlagen an, die individuell an die Kundenerfordernisse angepasst werden. Dank unserem Know-how, finden wir für alle Bedürfnisse dieser Art, die passende Lösung. Testen Sie uns.

Lohnwaschen

Weiterhin bietet Glaß & Wolff die Lohnwäsche für Kunden an, die Rüben festweise einsetzen möchten oder bei denen die Menge/Tonnage einen Erwerb der mobilen oder

stationären Waschanlage noch nicht rechtfertigt. Sprechen Sie uns an. Wir beraten Sie gerne.

Nicht nur Rüben

Natürlich ist unser System auch für andere Erzeugnisse wie zum Beispiel:

- Kartoffeln
- Karotten
- Rote Beete
- Schwarzwurzeln
- u.v.m.

geeignet.

